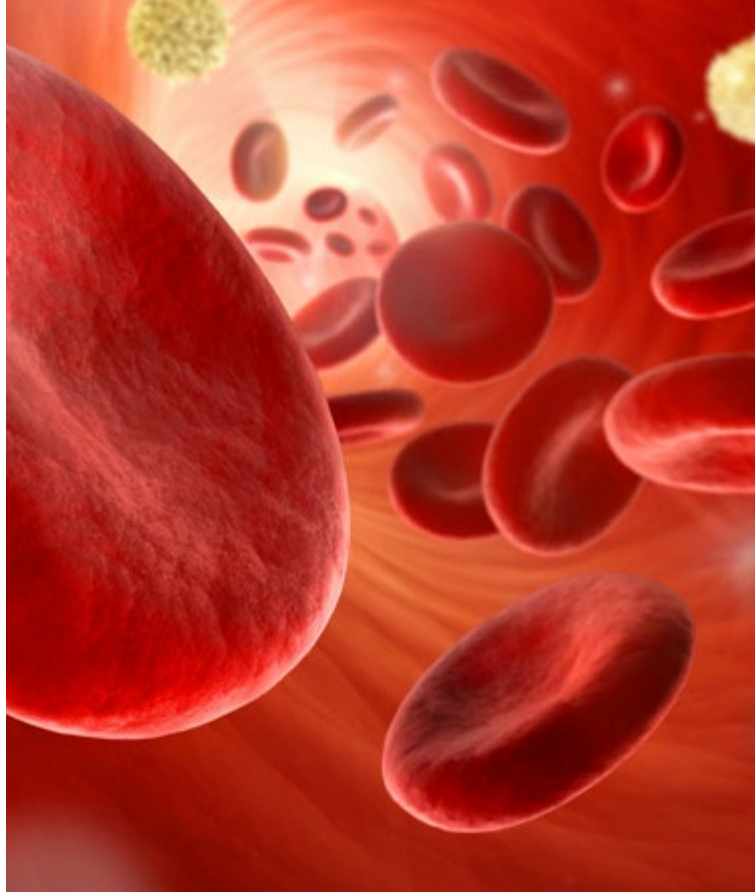
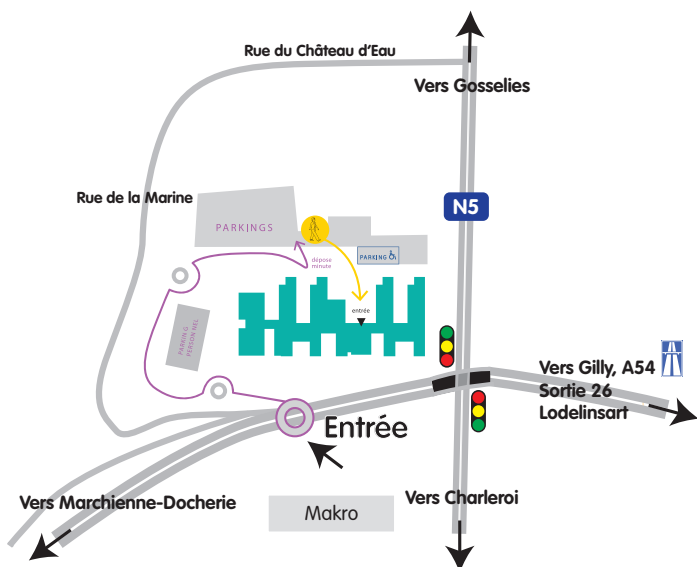


# Hôpital Civil Marie Curie

Chaussée de Bruxelles, 140  
6042 Lodelinsart

En cas de questions,  
n'hésitez pas à contacter  
le service de radiologie-angiographie  
au ☎ 071/ 92 08 24



## DILATATION D'UNE FISTULE D'HÉMODIALYSE



[www.humani.be](http://www.humani.be)



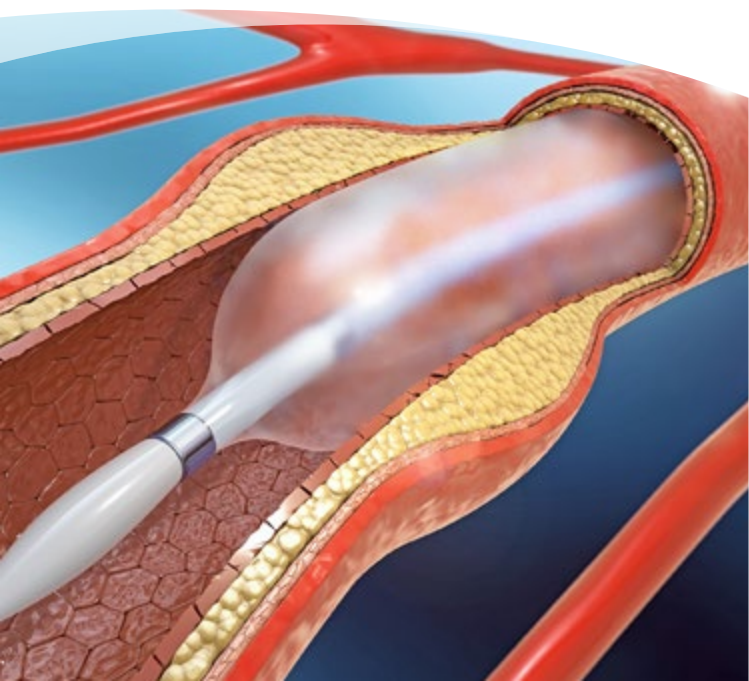
Vous avez une fistule de dialyse où l'on suspecte un rétrécissement (sténose).

Le traitement se fait en salle de radiologie interventionnelle sous simple anesthésie locale.

L'intervention dure une demi-heure en général.

Le technicien désinfectera la peau.

Ensuite le radiologue va anesthésier localement la peau à l'endroit de la ponction. Ensuite un cathéter (fin tuyau) sera avancé dans le vaisseau et la sténose dilatée au moyen d'un petit ballonnet. Après la pose d'un pansement, comme après une dialyse, vous pourrez rentrer chez vous.



Si vous rencontrez un ou plusieurs des problèmes suivants :

- ▶ Une douleur, une rougeur et/ou un gonflement autour du point de ponction.
- ▶ De la fièvre et/ou des frissons.
- ▶ Un écoulement purulent au point de ponction.

Contactez le service de dialyse.

**Apportez le jour de l'examen :**

la demande de votre médecin (ordonnance, lettre, ...)